

Gumiékes tolózár › Nyitási helyzetjelzővel
Karimás csatlakozással

PN 10
PN 16

TÜZMEGELŐZÉS

VÍZ



Ábra: DN100



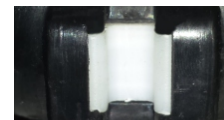
A kicsavarodás ellen biztosított záródugó le van fedve tisztítótömítéssel.



Vízszintesen és függőlegesen megtámasztott orsócsapág.



Cserélhető sárgaréz orsóanya.



Alacsony súrlódású csúszóelem alkalmazása.

Termék jellemzői:

- Az ék helyzetjelzője korrózióálló acélból készül.
- A ház, a fedél és az ék EN-GJS 400-15, vagy EN-GJS 500-7 gömbgrafitos öntvényből készül.
- A tolózár teljes átömlésű, szűkítések nélkül.
- Teljes felületen vulkanizált ék, NBR vagy EPDM gumival.
- Alacsony súrlódású csúszóelem alkalmazása.
- Cserélhető sárgaréz orsóanya.
- Menethengerelt orsó, 1.4021 rozsdamentes anyagból.
- Kis súrlódású orsócsapág vízszintes és függőleges síkban megtámasztva.
- O-gyűrűs orsótömítés, a záródugó O-gyűrűs része védett a közegetől.
- Az O-gyűrűs tömítés cserélhető nyomás alatt, a fedél leszerelése nélkül.
- Kicsavarodás ellen biztosított záródugó.
- A fedelet a házzal összekötő csavarok horganyzottak, súllyesztettek és viasszal védettek.
- Epoxigyanta alapú, korrózióálló réteg vastagsága min. 250 mikron az EN 14901 szabvány szerint, GSK RAL tanúsítvánnyal.
- Termék az EN 1074-1 és EN 1074-2, valamint az EN 1171 szabványoknak megfelel.
- Karimás csatlakozás az EN 1092-2 (DIN 2501) szabványok szerint; nyomásfokozat PN10, PN16.
- Beépítési hossz - EN 558-A1, F5 (DIN 3202) a 2502-es termék esetében.
- Beépítési hossz - EN 558-A1, F4 (DIN 3202) a 2511-es termék esetében.
- Tolózár jelölése megfelel az EN 19 és az EN 1074 szabványoknak.

Felhasználási terület:

- Víz- és ivóvízhálózatokban, ipari hálózatokban, tűzvédelmi hálózatokban és más semleges folyadékokra.
- Üzemi nyomás max.: 1.6 MPa.
- Üzemi hőmérséklet max.: +70°C.

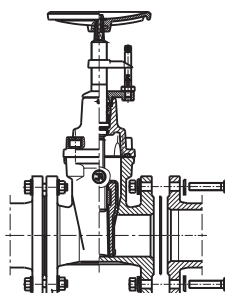
Különböző kivitelek:

- Elektromechanikus vagy indukciós érzékelőkkel.

Műszaki vizsgálatok:

- Nyomáspróba vízzel az EN 1074-1, EN 1074-2 és az EN 12266-1 szerint.
- Ülék: 1,1 x PN
- Ház: 1,5 x PN

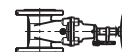
Beépítés:



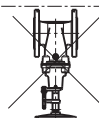
Ajánlott

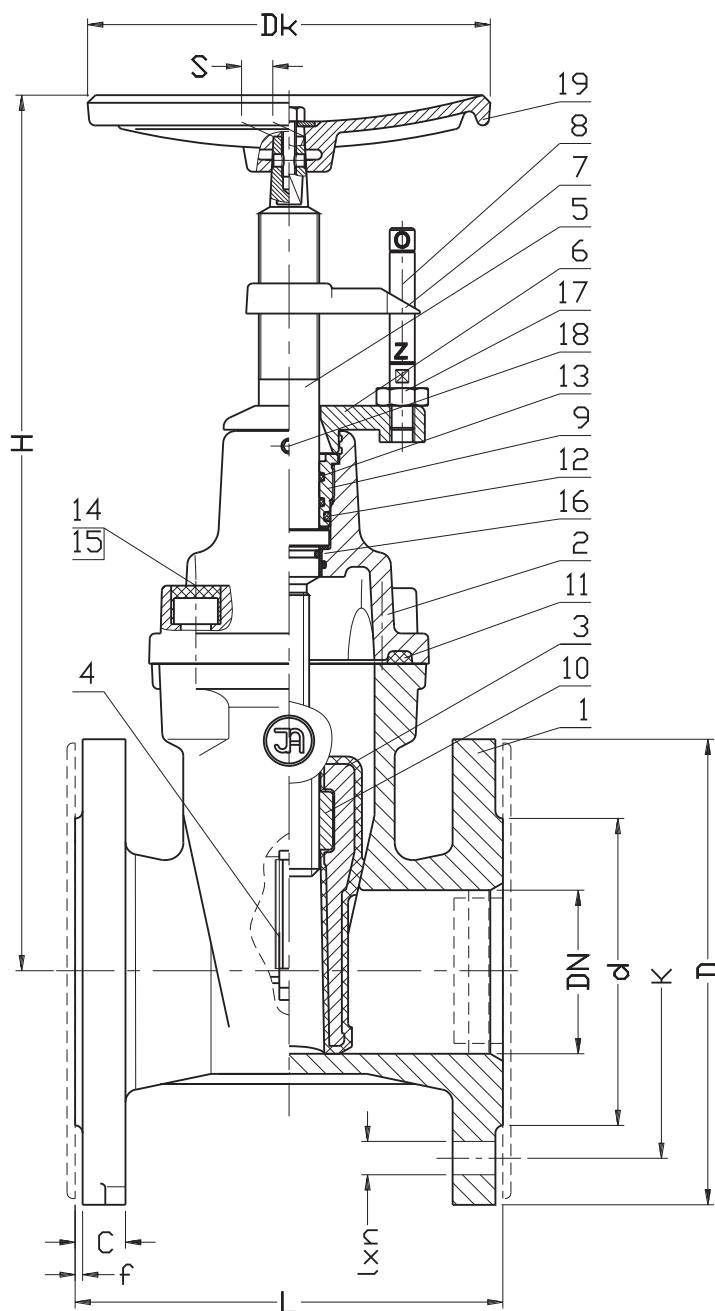


Megengedett



Nem megengedett





Sz.	Alkatrész	Anyagminőség
1	Ház	Gömbgrafitos öntvény EN-GJS-400-15, EN-GJS-500-7 EN 1563
2	Fedél	Gömbgrafitos öntvény EN-GJS-400-15, EN-GJS-500-7 EN 1563
3	Ék	Gömbgrafitos öntvény EN-GJS-400-15, EN-GJS-500-7 EN 1563 Gumi EPDM, NBR EN ISO 1629
4	Csúszóelem	Tarnoform 300 EN ISO 1874-1
5	Orsó	Acél 1.4057, 1.4021* EN 10088-1
6	Kötőelem	Szürke öntvény EN-GJL-250 EN 1561 Polietilén EN ISO 1872-1
7	Mutató	Sárgaréz CW617N EN 12165 Polietilén EN ISO 1872-1
8	Helyzetjelző	Acél 1.4021* EN 10088-1
9	Tömítődugó	Bronz, Sárgaréz CW617N EN 12165
10	Orsóanya	Bronz, Sárgaréz EN 1982
11	Fedél tömítése	Gumi EPDM, NBR EN ISO 1629
12	O-gyűrű	Gumi NBR, EPDM
13		EN-ISO 1629
14	Csavar	Fe/Zn5 Acél, korrózióálló acél EN ISO 4762
15	Csavar kiöntés	Paraffin
16	Alátét	Tarnoform 300 EN ISO 1874-1
17	Anyá	Fe/Zn5 Acél, korrózióálló acél EN ISO 4032
18	Szorítócsavar	Korrózióálló acél EN ISO 4027
19	Kézikerék	Szürke öntvény EN-GJL-250 EN 1561

* Egyéb anyagok és változatok külön kérésre.

DN	2511 L	2502 L	H	d PN16 (PN10)	D	K PN16 (PN10)	I PN16 (PN10)	C	f	n PN16 (PN10)	Dk	S	Tömeg	
[mm]										-	[mm]		2511 [kg]	2502 [kg]
40	140	240	290	84	150	110	19	19	3	4	200	14	11	12
50	150	250	315	99	165	125	19	19	3	4	200	14	13	14
65	170	270	345	118	185	145	19	19	3	4	200	17	18	19
80	180	280	385	132	200	160	19	19	3	8	200	17	21	23
100	190	300	435	156	220	180	19	19	3	8	250	19	30	33
125	200	325	475	184	250	210	19	19	3	8	250	19	36	42
150	210	350	535	211	285	240	23	19	3	8	250	19	50	54
200	230	400	620	266	340	295	23	20	3	12 (8)	320	24	70	87
250	250	450	720	319	405	355 (350)	28 (23)	22	3	12	320	27	98	112
300	270	500	830	370	460	410 (400)	28 (23)	25	4	12	320	27	132	159
350	290	550	940	429	520	470 (460)	28 (23)	27	4	16	320	27	223	262

A folyamatos műszaki fejlesztések miatt a gyártó fenntartja a termék változtatásának jogát.