

Rugalmas ékzárású tolózár
karimás csatlakozással, GOST beépítési hossz

PN 10
PN 16

SZENNYVÍZ

VÍZ



Képen 2700 DN80

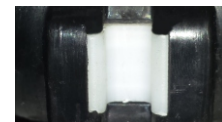


A kicsavarodás ellen biztosított dugó le van fedve tisztító tömítéssel.



Vízszintesen és függőlegesen megtámasztott orsócsapágy

Cserélhető sárgaréz orsóanyaga



Alacsony súrlódású csúszóelem alkalmazása

Termék leírása:

- Ház, fedél és ék EN-GJS 400-15 gömbgrafitos öntvényből készült
- A tolózár teljes átömlésű, szűkítések nélkül.
- Teljes felületen vulkanizált ék, NBR vagy EPDM gumival
- Alacsony súrlódású csúszóelem alkalmazása
- Cserélhető sárgaréz orsóanyaga
- Hengerelt menetes orsó, 1.4021 rozsdamentes anyagból
- Kis súrlódású orsócsapágy vízszintes és függőleges síkban megtámasztva
- Orsó O-gyűrűs tömítése; a dugó O-gyűrűs része el van választva az áramló közegtől
- Az O-gyűrűs tömítés cserélhető nyomás alatt, a fedél leszerelése nélkül
- Kicsavarodás biztos záródugó, ellenálló a külső szennyeződéssel szemben
- A fedelet a házzal összekötő csavarok horganyzottak, sülyesztettek és viasszal védettek
- Epoxi gyanta alapú, korrózióálló réteg vastagsága min. 250 mikron az EN ISO 12944-5 szabvány szerint
- Termék EN 1074-1 és 2, valamint az EN 1171 szabványoknak megfelel
- Karimás csatlakozás EN 1092-2 (DIN 2501) szabványok szerint, nyomásfokozat PN10, PN16
- Beépítési hossz - GOST 3706, CSN 133045-2
- Tolózár jelölése megfelel az EN 19, EN 1074 szabványoknak

Felhasználási terület:

Vízvezetőkben, ivóvízvezetőkben, szennyvizekre és más semleges folyadékokra +70°C-ig

Különböző kivitelek:

EN-GJS 500-7 gömbgrafitos öntöttvasból,
A fedelet a házzal összekötő csavarok
ISO top karimával hajtóműre
Elektromos vagy pneumatikus hajtással
Elektromechanikus vagy indukciós érzékelőkkel
Nyitási helyzetjelzővel

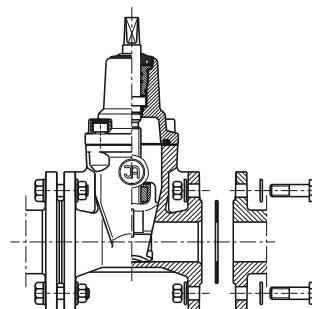
Műszaki vizsgálatok:

Nyomás próba vízzel a EN 1074-1 EN 1074-2 EN 12266-1 szerint
Ülék 1,1 x PN
Ház 1,5 x PN
működtetési nyomtérk tesztelve

Kiegészítők:

Szárhosszabbító készlet – lásd: 9010-9011
Állvány nyitási helyzetjelzővel - 9113
Állvány elektromos hajtóműhöz, 9114
Kézi kerék - 9301
Csapszekerény - 9501, 9503, 9504, 9509

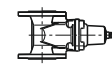
Beépítés:



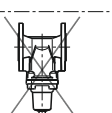
Ajánlott

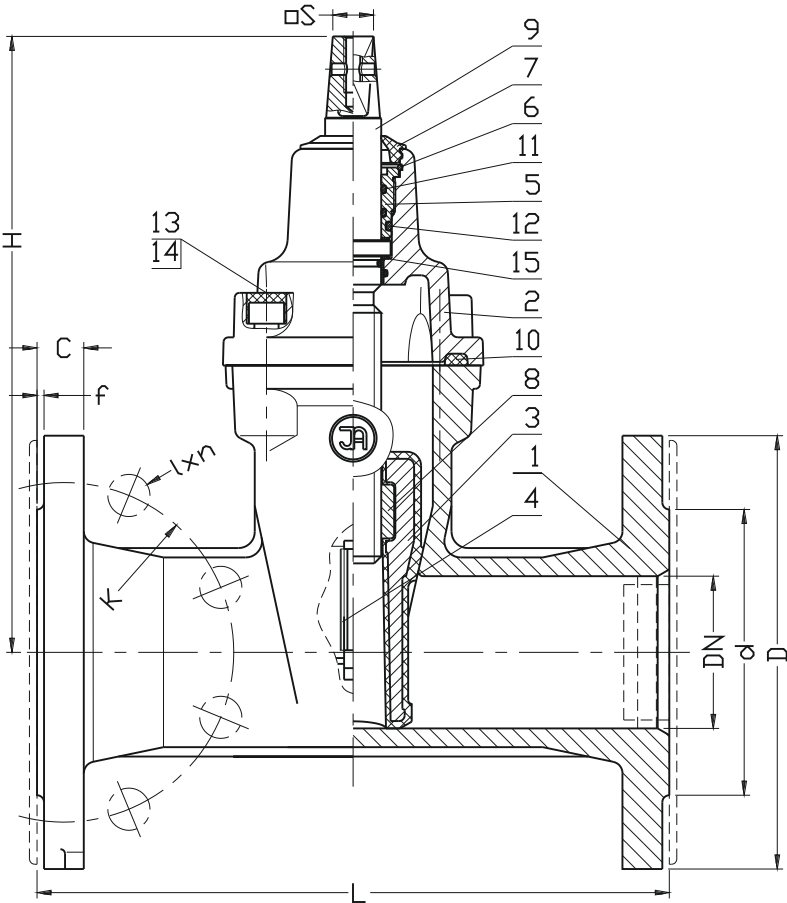


Megengedett



Nem megengedett





Sz.	Alkatrész	Anyag
1	Ház	Gömbgrafitos öntvény EN-GJS-400-15, EN-GJS-500-7 EN 1563
2	Fedél	Gömbgrafitos öntvény EN-GJS-400-15, EN-GJS-500-7 EN 1563
3	Ék	Gömbgrafitos öntvény EN-GJS-400-15, EN-GJS-500-7 EN 1563 NBR, EPDM Gumi EN ISO 1629
4	Csúszóelem	POM EN ISO 1874-1
5	Tömítő dugó	Sárgarézs EN 1982
6	Biztosítógyűrű	1.1260 Acél
7	Tisztító tömítés	NBR, EPDM Gumi EN ISO 1629
8	Orsóanya	Sárgarézs EN 1982
9	Orsó	1.4021 rozsdamentes acél EN 10088-1
10	Fedél tömítése	NBR, EPDM Gumi EN ISO 1629
11	O-gyűrű	NBR, EPDM Gumi EN ISO 1629
12		
13	Csavar	Fe/Zn5 Acél, korrozálló acél EN ISO 4762 szabvány
14	Csavarköntés	Parafin
15	Alátét	PA6 Poliamid EN ISO 1874-1 szerint

- Egyéb anyagok és változatok külön kérésre

DN	L	H	d	D	K PN16 (PN10)	I PN16 (PN10)	C	f	n PN16 (PN10)	S	Tömeg
[mm]										[mm]	[kg]
50	178	230	99	165	125	19	19	3	4	14	11
65	190	265	118	185	145	19	19	3	4	17	15
80	210	290	132	200	160	19	19	3	8	17	19
100	230	325	156	220	180	19	19	3	8	19	25
125	255	365	184	250	210	19	19	3	8	19	34
150	280	457	211	285	240	23	19	3	8	19	46
200	330	534	266	340	295	23	20	3	12 (8)	24	73
250	450	633	319	405	355 (350)	28 (23)	22	3	12	27	108
300	500	708	370	460	410 (400)	28 (23)	25	4	12	27	150