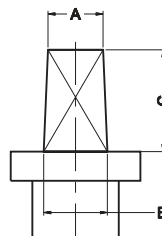
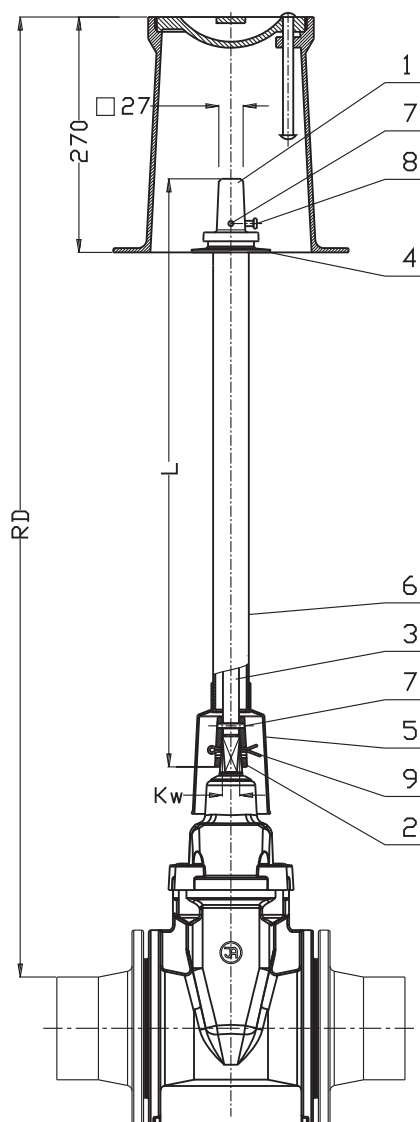


Szárhosszabbító gázra

Fix

GÁZ



Orsósapka
végződése:
(Kulcs négyszög)

A = 12 mm
B = 15 mm
C = 27 mm
A = 27 mm
B = 32 mm
C = 50 mm

S12

S27

Sz.	Alkatrész	Anyagminőség
1	Orsósapka	Gömbgrafitos öntvény EN-GJS-400-15 EN 1563
2	Tengely- kapcsoló	Gömbgrafitos öntvény EN-GJS-400-15 EN 1563
3	Orsó	Acél Fe/Zn5 EN 10025-2
4	Gallér	Polietilén PE EN ISO 17855-1
5	Harang	Polietilén PE EN ISO 17855-1
6	Csőburkolat	Polietilén PE EN ISO 17855-1
7	Biztosítószeg	Acél Fe/Zn5 EN ISO 8752
8	Csavar	Acél Fe/Zn5 EN ISO 4017
9	Támasztó- alátét	Acél Fe/Zn5 EN ISO 1234

TÍPUS 9006		L [mm] / Tömeg [kg]					
DN	K _w	RD 750	RD 1000	RD 1250	RD 1500	RD 2000	RD 2500
25	12	437	687	937	1187	1687	2187
		1,8	2,5	3,1	3,8	5,1	6,5
32	12	459	709	959	1209	1709	2209
		1,9	2,6	3,2	3,8	5,2	6,6
40	14	392	642	892	1142	1642	2142
		1,7	2,4	3,0	3,6	5,0	6,4
50	14	387	637	887	1137	1637	2137
		1,7	2,4	3,0	3,6	5,0	6,4
65	17	366	616	866	1116	1616	2116
		1,6	2,3	3,0	3,7	5,1	6,5
80	17	348	598	848	1098	1598	2098
		1,5	2,2	2,9	3,6	5,0	6,4
100	19	323	573	823	1073	1573	2073
		1,5	2,2	2,9	3,6	5,0	6,4
125	19	296	546	796	1046	1546	2046
		1,4	2,1	2,8	3,5	4,9	6,3
150	19	-	467	717	967	1467	1967
		-	1,9	2,6	3,3	4,7	6,1
200	24	-	447	697	947	1447	1947
		-	2,6	3,4	4,2	5,9	7,6
250	27	-	374	624	874	1374	1874
		-	2,3	3,1	4,0	5,7	7,4
300	27	-	325	575	825	1325	1825
		-	2,1	2,9	3,8	5,5	7,2
350	27	-	268	518	768	1268	1768
		-	1,9	2,7	3,6	5,3	7,0
400	32	-	-	332	582	1082	1582
		-	-	3,2	4,5	7,1	9,8
500	36	-	-	-	427	927	1427
		-	-	-	3,8	6,4	9,1
600	36	-	-	-	308	808	1308
		-	-	-	3,1	5,8	8,4

Termék jellemzői:

- Elősegíti a szerelési felület lerövidítését.
- Az orsósapka EN-GJS 400-15 gömbgrafitos öntvényből készül.
- Négyzet keresztmetszetű, horganyozott rúd mérete min. 18 mm.
- EN-GJS 400-15 gömbgrafitos öntöttvasból készült tengelykapcsoló a szerelvény csapszegére van helyezve, valamint biztosítva van rúgós biztosítószeggel.
- A védőcső, a harang, az állító karima és az ütközőalátét PE polietilénből készül.
- A beépítési készlet harangja védi a szerelvény csapját a földben lévő szennyeződések ellen.

Felhasználási terület:

- Egyszerű és merev szárhosszabbító a szerelvény orsójának hosszabbítására, valamint a földalatti szerelvények kézi működtetéséhez.

Kiegészítők:

- Nyitási helyzetmutató - 9113, 9114
- T-Kulcs - 9015
- Csapszekerény - 9505, 9506, 9507, 9508, 9514