

Gumiékes tolózár gázra

Karimás csatlakozással

PN 10
PN 16

GÁZ



Ábra: 2311 DN100



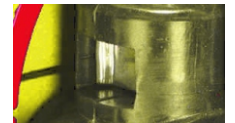
Ábra: 2302 DN80



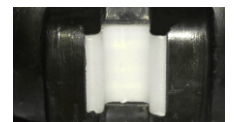
A kicsavarodás ellen biztosított dugó le van fedve tisztító tömítéssel.



Vízszintesen és függőlegesen megtámasztott orsócsapágó.



Cserélhető orsócsapágó.



Alacsony súrlódású csúszóelem alkalmazása.

Termék jellemzői:

- A ház, a fedél és az ék EN-GJS 400-15 gömbgrafitos öntvényből készül.
- A tolózár teljes átömlésű, szűkítések nélkül.
- Teljes felületen vulkanizált ék, NBR gumival.
- Alacsony súrlódású csúszóelem alkalmazása.
- Cserélhető, sárgaréz orsócsapágó.
- Menethengerelt orsó, 1.4021 rozsdamentes anyagból.
- Kis súrlódású orsócsapágó vízszintes és függőleges síkban megtámasztva.
- O-gyűrűs orsótömítés, a dugó O-gyűrűs része el van választva az áramló közegtől.
- O-gyűrűs tömítés cserélhető nyomás alatt, a fedél leszerelése nélkül.
- Kicsavarodás biztos záródugó, ellenálló a külső szennyeződésekkel szemben.
- A fedelet a házzal összekötő csavarok horganyzottak, süllyesztettek és viasszal védettek.
- Epoxigyanta alapú, korrozíóálló réteg vastagsága min. 250 mikron az EN 14901 szabvány szerint, GSK RAL tanúsítvánnyal.
- Termék az EN 13774 szabványnak megfelelő.
- Karimás csatlakozás az EN 1092-2 (DIN 2501) szabványok szerint, nyomásfokozat: PN10, PN16.
- Beépítési hossz - EN 558-A1, F5 (DIN 3202) a 2302-es termék esetében.
- Beépítési hossz - EN 558-A1, F4 (DIN 3202) a 2311-es termék esetében.
- A tolózár jelölése megfelel az EN 19, EN 1171 szabványoknak.

Felhasználási terület:

- Földgáz hálózatokban.
- Üzemi nyomás max.: 1.6 MPa
- Üzemi hőmérséklet: -20°C-tól +60°C-ig terjedő tartományban.

Különböző kivitelek:

- EN-GJS 350-22-LT gömbgrafitos öntöttvasból -30°C-ig.
- A fedelet a házzal összekötő csavarok korrozíóálló acélból készülnek.
- Hajtóműre előkészítve ISO top karimával.
- Elektromos vagy pneumatikus hajtással. lásd: 2931, 2932
- Elektromechanikus vagy indukciós érzékelőkkel.
- Nyitási helyzetjelzővel.

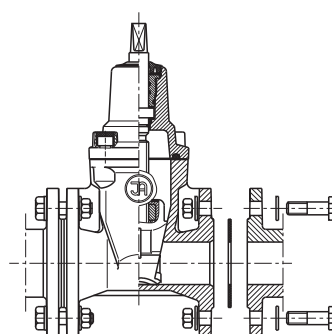
Műszaki vizsgálatok:

- Nyomáspróba vízzel az EN 1074-1 EN, 1074-2 és az EN 12266-1 szerint.
- Ülék: 1,1 x PN
- Ház: 1,5 x PN
- Nyomáspróba levegővel az EN 12266-1 szabvány szerint.
- Ülék: 1,1 x PN
- Ház: 1,1 x PN
- Működtetési nyomaték tesztelve.

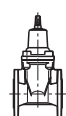
Kiegészítők:

- Szárhosszabbító készlet - lásd: 9006, 9007
- Szárhosszabbító nyitási helyzetjelzővel - 9020, 9021
- Állvány kézikérékkel - 9113
- Állvány elektromos hajtóműhöz - 9114
- Kézikérék - 9301
- Csapszekrény - 9505, 9506, 9507, 9508

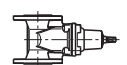
Beépítés:



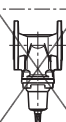
Ajánlott

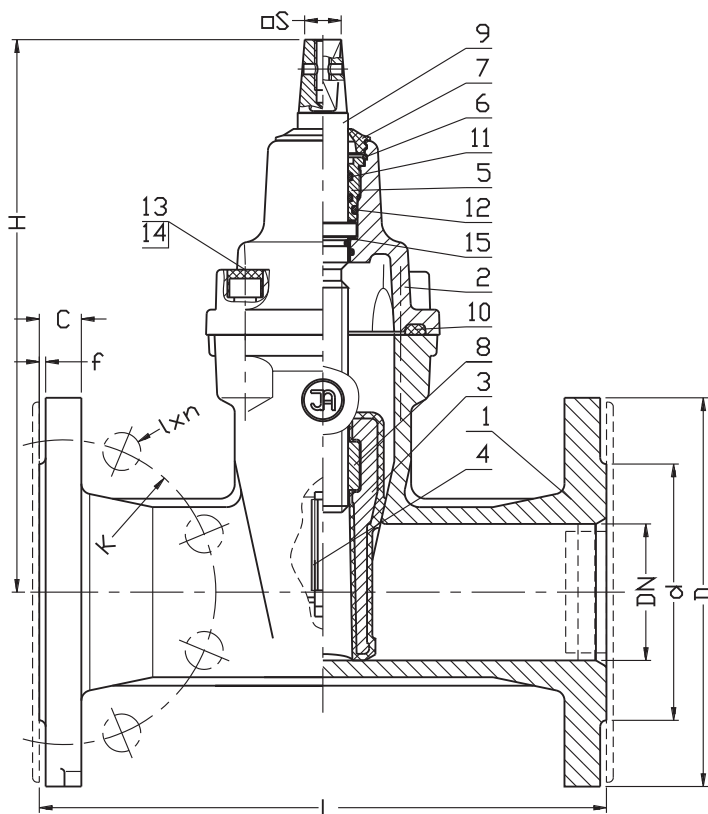


Megengedett



Nem megengedett





Sz.	Alkatrész	Anyagminőség
1	Ház	Gömbgrafitos öntvény EN-GJS-400-15 EN-GJS-350-22-LT, EN 1563
2	Fedél	Gömbgrafitos öntvény EN-GJS-400-15 EN-GJS-350-22-LT, EN 1563
3	Ék	Sárgaréz CW617N EN 12165 (DN32) Gömbgrafitos öntvény (DN40-DN350) EN-GJS-400-15, EN-GJS-350-22-LT* EN 1563 Gumi NBR EN ISO 1629
4	Csúszóelem	Tarnoform 300 EN ISO 1874-1
5	Tömítődugó	Sárgaréz CW617N, EN 12165 Réz CW309G*, EN 12163
6	Biztosítógyűrű	1.1260 Acél, EN-74/H-84032
7	Tisztítótömítés	Gumi NBR EN ISO 1629
8	Orsó anya	Sárgaréz CW617N, EN 12165 Réz CW309G*, EN 12163
9	Orsó	Korrózióálló acél 1.4021, 1.4301*, 1.4462*, EN 10088-1
10	Fedél tömítése	Gumi NBR EN ISO 1629
11	O-gyűrű	Gumi NBR EN ISO 1629
12	O-gyűrű	Gumi NBR EN ISO 1629
13	Csavar	Fe/Zn5 Acél, rozsdamentes acél* EN ISO 4762 szabvány
14	Csavarköntés	Paraffin
15	Alátét	Tarnoform 300 EN ISO 1874-1 szerint

*- Egyéb anyagok és változatok külön kérésre.

DN	2311 L	2302 L	H	d PN16 (PN10)	D PN16 (PN10)	K PN16 (PN10)	I PN16 (PN10)	C	f	n PN16 (PN10)	Nyitáshoz szükséges fordulatok száma	S	Tömeg [kg]	
[mm]											-	[mm]	2311	2302
32	130	140	145	76	140	100	19	18	3	4	9	12	5	6
40	140	240	220	84	150	110	19	19	3	4	11	14	9	10
50	150	250	230	99	165	125	19	19	3	4	13,5	14	10	11
65	170	270	265	118	185	145	19	19	3	4	14	17	14	16
80	180	280	290	132	200	160	19	19	3	8	17	17	15	17
100	190	300	325	156	220	180	19	19	3	8	21	19	21	23
125	200	325	365	184	250	210	19	19	3	8	26	19	31	39
150	210	350	457	211	285	240	23	19	3	8	26	19	41	48
200	230	400	534	266	340	295	23	20	3	12 (8)	34,5	24	62	77
250	250	450	633	319	405	355 (350)	28 (23)	22	3	12	42,5	27	94	106
300	270	500	708	370	460	410 (400)	28 (23)	25	4	12	51	27	122	148
350	290	550	790	429	520	470 (460)	28 (23)	27	4	16	60	27	216	254

A folyamatos műszaki fejlesztések miatt a gyártó fenntartja a termék változtatásának jogát.