

Gumiékes tolózár gázra PE toldatos

PN10
GÁZ


Ábra: Protegol bevonattal



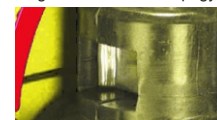
Ábra: DN100



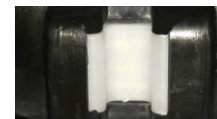
A kicsavarodás ellen biztosított záródugó le van fedve tisztítótömítéssel.



Vízszintesen és függőlegesen megtámasztott orsócsapág.



Cserélhető orsóanya.



Alacsony súrlódású csúszóelem alkalmazása.

Termék jellemzői:

- A ház, a fedél és az ék EN-GJS 400-15 gömbgrafitos öntvényből készül.
- A tolózár teljes átömlésű, szűkítések nélkül.
- Teljes felületen vulkanizált ék, NBR gumival.
- Alacsony súrlódású csúszóelem alkalmazása.
- Cserélhető sárgaréz orsóanya.
- Menethengerelt orsó, 1.4021 rozsdamentes anyagból.
- Kis súrlódású orsócsapág vízszintes és függőleges síkban megtámasztva.
- Orsó O-gyűrűs tömítése; a dugó O-gyűrűs része el van választva az áramló közegtől.
- O-gyűrűs tömítés cserélhető nyomás alatt, a fedél leszerelése nélkül.
- Kicsavarodás biztos záródugó, ellenálló a külső szennyeződésekkel szemben.
- A fedelet a házzal összekötő csavarok horganyzottak, súllyesztettek és viasszal védettek.
- Epoxi gyanta alapú, korrózióálló réteg vastagsága min. 250 mikron az EN 14901 szabvány szerint, GSK RAL tanúsítvánnyal.
- A termék megfelel az EN 13774 szabványnak.
- Csővégek PE 100 SDR 11 csőből készülnek.
- Csővégek összehegeszthetők standard PE csővel.
- Acél/PE kötést hőre zsugorodó pánt biztosítja.
- A tolózár jelölése megfelel az EN 19 és az EN 1171 szabványoknak.

Felhasználási terület:

- Földgáz hálózatokban.
- Üzemi nyomása max.: 1.0 MPa.
- Üzemi hőmérséklet: -10°C-tól +40°C-ig terjedő tartományban.

Különböző kivitelek:

- A fedelet a házzal összekötő csavarok korrózióálló acélból készülnek.
- Csővég csatlakozók PE 100 SDR17 szabvány szerint.
- Protegol bevonat.

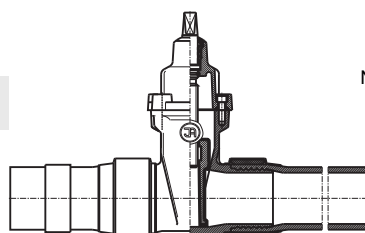
Műszaki vizsgálatok:

- Nyomáspróba vízzel az EN 1074-1, EN 1074-2 és az EN 12266-1 szerint.
- Ülék: 1,1 x PN
- Ház: 1,5 x PN
- Nyomáspróba levegővel az EN 12266-1 szabvány szerint.
- Ülék: 1,1 x PN
- Ház: 1,1 x PN
- Működtetési nyomaték tesztelve.

Kiegészítők:

- Szárhosszabbító készlet - lásd: 9006, 9007
- Szárhosszabbító kézikerékekkel - 9020, 9021
- Állvány nyitási helyzetjelzővel - 9113
- Állvány hajtóműre - 9114
- Csapszekerény - 9505, 9506, 9507, 9508

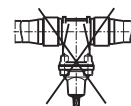
Beépítés:

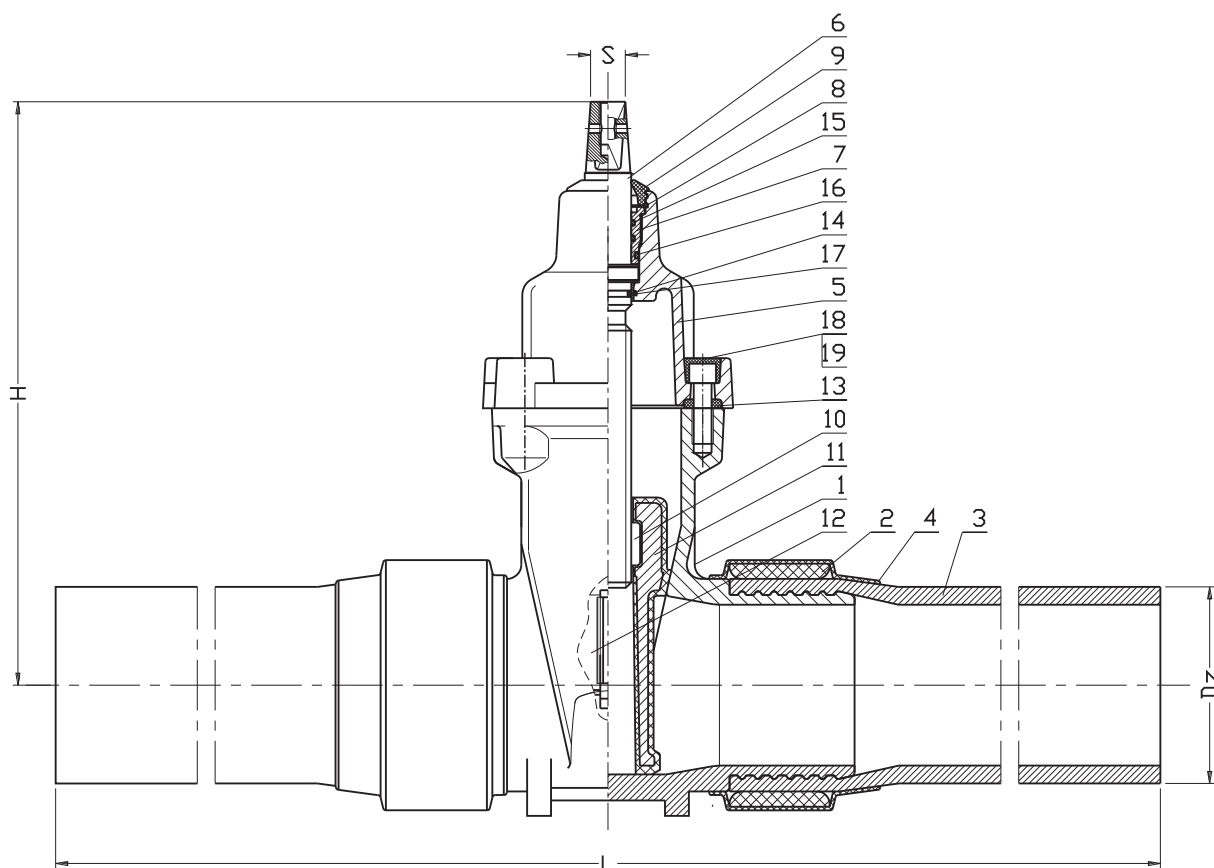


Ajánlott



Nem megengedett





DN	H	Dz	L	S	Nyitáshoz szükséges fordulatok száma	Tömeg
[mm]						[kg]
25	130	32	800	12	7,5	4
32	145	40	800	12	9	5
40	220	50	850	14	11	6
50	230	63	850	14	13,5	11
65	265	75	860	17	14	13
80	290	90	860	17	17	21
100	325	110	900	19	21	24
125	365	125	1100	19	26	33
150	457	160	1100	19	26	49
150	457	180	1100	19	26	52
200	534	200	1100	24	34,5	76
200	534	225	1100	24	34,5	80
250	633	250	1200	27	42,5	102
250	633	280	1200	27	42,5	110
300	708	315	1300	27	51	150
300*	708	355	1300	27	51	175

* Kérésre.

Sz.	Alkatrész	Anyagminőség
1	Ház	Gömbgrafitos öntvény EN-GJS-400-15, EN 1563
2	Összeszorító gyűrű	1.0037 Acél EN 10025-2
3	PE csővégek	PE 100 SDR 11 EN 1555-2
4	Zsugor tömlőgyűrű (hőre)	Műanyag
5	Fedél	Gömbgrafitos öntvény EN-GJS-400-15, EN 1563
6	Orsó	Korrózióálló acél 1.4021 EN 10088-1
7	O-gyűrű tartó	Sárgaréz CW716N EN 12165
8	Biztosítógyűrű	1.1260 Acél 74/H-84032
9	Tisztítótömítés	Gumi NBR EN-ISO 1629
10	Orsó anyja	Sárgaréz CW716N EN 12165
11	Ék	Sárgaréz CW716N, EN 12165 (DN25-32) Gömbgrafitos öntöttvas (DN40-DN300) EN-GJS-400-15, EN 1563 Gumi NBR EN-ISO 1629
12	Csúszóelem	Tarnoform 300 EN ISO 1874-1
13	Fedél tömítése	Gumi NBR EN-ISO 1629
14, 17	O-gyűrű	Gumi NBR EN-ISO 1629
18	Csavar	Fe/Zn5 Acél, korrózióálló acél EN ISO 4762
19	Csavar kiöntés	Paraffin

- Egyéb anyagok és változatok külön kérésre.

A folyamatos műszaki fejlesztések miatt a gyártó fenntartja a termék változtatásának jogát.