

## Gumiékes tolózár gázra

### Hegtokos öntvény csövekhez

PN16

**GÁZ**



Ábra: Protecol bevonat



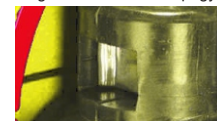
Ábra: DN80



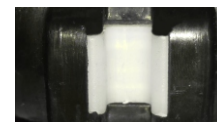
A kicsavarodás ellen biztosított záródugó le van fedve tisztító tömítéssel.



Vízszintesen és függőlegesen megtámasztott orsócsapág.



Cserélhető sárgaréz orsóanya.



Alacsony súrlódású csúszóelem alkalmazása.

## Termék jellemzői:

- A fedél és az ék EN-GJS 350-22 LT gömbgrafitos öntvényből készül.
- A ház öntvényből készül.
- A tolózár teljes átömlesztő, szűkítések nélkül.
- Teljes felületen vulkanizált ék, NBR gumival.
- Alacsony súrlódású csúszóelem alkalmazása.
- Cserélhető sárgaréz orsóanya.
- Menethengerelt orsó, 1.4021 rozsdamentes anyagból.
- Kis súrlódású orsócsapág vízszintes és függőleges síkban megtámasztva.
- Orsó O-gyűrűs tömítése; a dugó O-gyűrűs része el van választva az áramló közegtől.
- O-gyűrűs tömítés cserélhető nyomás alatt, a fedél leszerelése nélkül.
- Kicsavarodás biztos záródugó ellenálló a külső szennyeződésekkel szemben.
- A fedelet a házzal összekötő csavarok horganyzottak, súllyesztettek és viasszal védettek.
- Epoxigyanta alapú, korrózióálló réteg vastagsága min. 250 mikron az EN 14901 szabvány szerint, GSK RAL tanúsítvánnyal.
- A termék az EN 13774 szabványnak megfelel.
- A csővégek az égő közegek szállítására alkalmas acélcsővekből készülnek.
- A tolózár jelölése megfelel az EN 19 és az EN 1171 szabványoknak.

## Felhasználási terület:

- Földgázvezetőkben.
- Üzemi nyomása max.: 1.6 MPa.
- Üzemi hőmérséklet: -30°C-tól +60°C-ig terjedő tartományban.

## Különböző kivitelek:

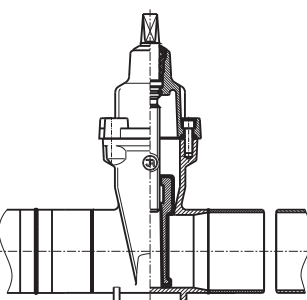
- Fedelet a házzal összekötő csavarok korrózióálló acélból készülnek.
- Hajtóműre előkészítve ISO top karimával.
- Elektromos vagy pneumatikus hajtással.
- Elektromechanikus vagy indukciós érzékelőkkel.
- Nyitási helyzetjelzővel.
- Protecol bevonattal.

## Műszaki vizsgálatok:

- Nyomáspróba vízzel az EN 1074-1, EN 1074-2 és az EN 12266-1 szerint.
- Ülék: 1,1 x PN
- Ház: 1,5 x PN
- Nyomáspróba levegővel az EN 12266-1 szabvány szerint.
- Ülék: 1,1 x PN
- Ház: 1,1 x PN
- Működési nyomaték tesztelve.

## Kiegészítők:

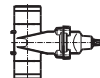
- Szárhosszabbító készlet - 9006, 9007
- Állvány nyitási helyzetjelzővel - 9020, 9021
- Szárhosszabbító kézikérékkel - 9113
- Állvány hajtóműre - 9114
- Kézikérék - 9301
- Csapszekrény - 9505, 9506, 9507, 9508



Ajánlott

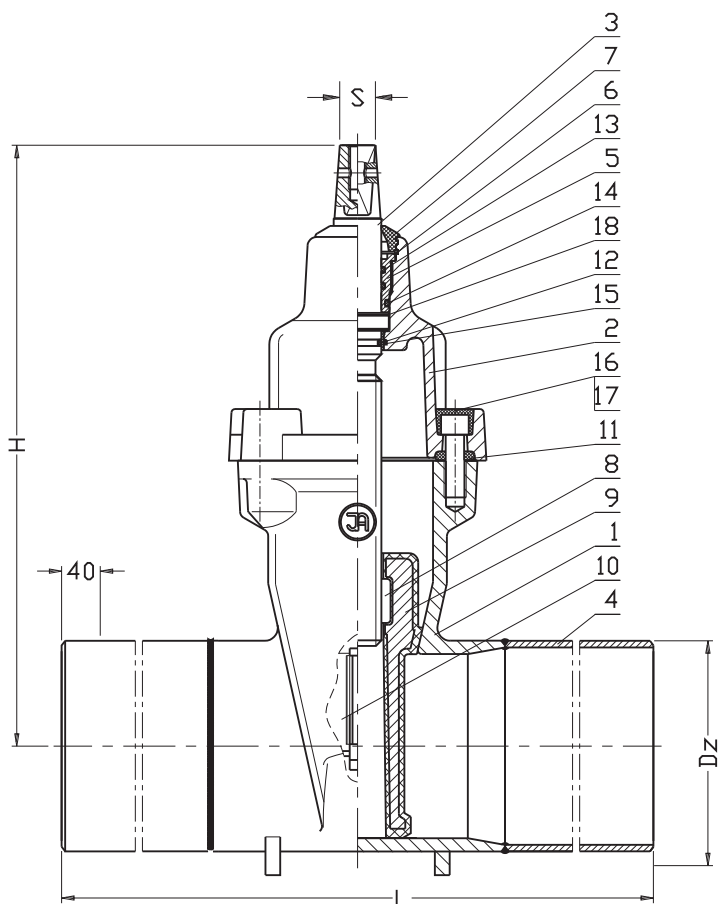


Megengedett



Nem megengedett





Sz.	Alkatrész	Anyagminőség
1	Ház	Öntött acél G20Mn5N EN 10213
2	Fedél	Gömbgrafitos öntvény EN-GJS-350-22-LT, EN 1563
3	Orsó	Acél 1.4021 EN 10088-1
4	Acél csővég	Acél 1.0582 (L360 NB) EN ISO 3183
5	Tömítődugó	Sárgaréz CW617N EN 12165
6	Biztosítógyűrű	1.1260 Acél 74/H-84032
7	Tisztítótömítés	Gumi NBR EN ISO 1629
8	Orsóanya	Sárgaréz CW617N EN 12165
9	Ék	Gömbgrafitos öntvény EN-GJS-350-22-LT, EN 1563 Gumi NBR EN-ISO 1629
10	Csúszóelem	Tarnoform 300 EN ISO 1874-1
11	Fedél tömítése	Gumi NBR EN ISO 1629
12, 15	O-gyűrű	Gumi NBR EN ISO 1629
16	Csavar	Fe/Zn5 Acél, korrózióálló acél EN ISO 4762
17	Csavarköntés	Paraffin
18	Alátét	Tarnoform 300 EN ISO 1874-1

- Egyéb anyagok és változatok külön kérésre.

DN	H	Dz	L	S	Nyitáshoz szükséges fordulatok száma	Tömeg
[mm]						[kg]
50	230	60,3	570	14	13,5	9
80	290	88,9	550	17	17	16
100	325	108,0	520	19	21	18
100	325	114,3	520	19	21	19
150	457	159,0	530	19	26	43
150	457	168,3	530	19	26	45
200	534	219,1	570	24	34,5	68
250	633	273,0	590	27	42,5	95
300	708	323,9	620	27	51	120

A folyamatos műszaki fejlesztések miatt a gyártó fenntartja a termék változtatásának jogát.