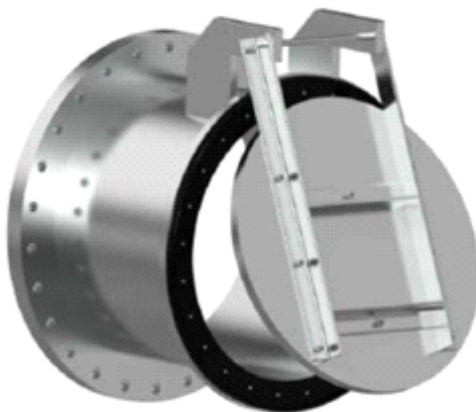


## Csővégcsappantyú

## SZENNYVÍZ



### Termék jellemzői:

- Test és zárócsappantyú rozsdamentes acélból 1.4301 készül.
- Megakadályozza a közeg visszaáramlását.
- Stabil, tartós felépítés biztosítja a hosszú élettartamot.
- Ütközésmentes kialakítás.
- Szűkítések nélküli, teljes átömlésű szerelvény.
- A zárócsappantyú tömítése: NBR/EPDM.
- Cserélhető zárótömítés.
- Csavarok, alátétek és a kötőelemek rozsdamentes acélból készülnek.
- Névleges külső átmérő az EN ISO 6708 szabvány szerint.
- Beépítési hossz a gyártó katalógusa szerint.
- A termék jelölései megfelelnek a EN 19 szabványnak.

### Felhasználási terület:

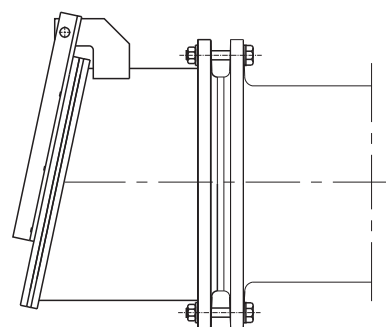
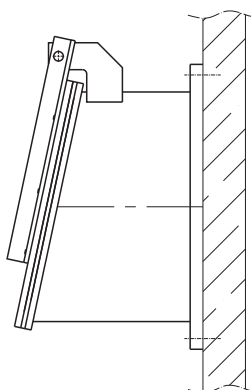
- Szennyvíz szállítására alkalmas hálózatokban, szennyvíztisztító telepeken, szivattyú állomásokon, vízelvezető és hidrotechnikai állomásokon, valamint árvízvédelmi rendszereken.

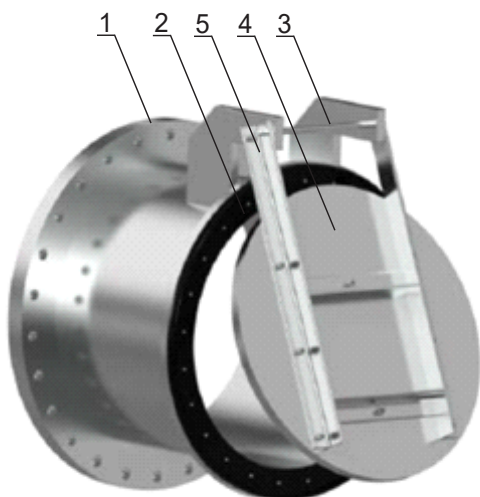
### Kiegészítők:

- Ellensúly.
- Csappantyúzár.

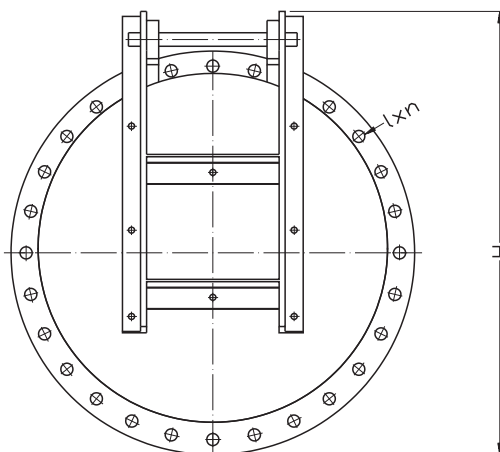
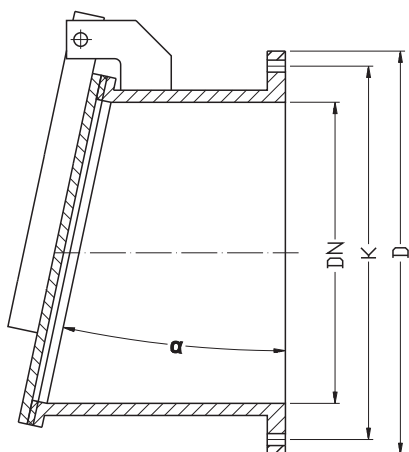
### Beépítés:

- Falra és csőhálózat végére szerelhető karimás szerelvény.





Sz.	Alkatrészek	Anyagminőség	
		Standard	Opcionális
1	Test	Acél 1.4301 EN 10088-1	Acél 1.4401 / 1.4404 EN 10088-1
2	Tömítés	EPDM ISO 1629	NBR ISO 1629
3	Tengely	Acél 1.4301 EN 10088-1	Acél 1.4401 / 1.4404 EN 10088-1
4	Csappantyú	Acél 1.4301 EN 10088-1	Acél 1.4401 / 1.4404 EN 10088-1
5	Csappantyú konzol	Acél 1.4301 EN 10088-1	Acél 1.4401 / 1.4404 EN 10088-1



DN	α	D	K	lxn	H
	°	mm			
150	12	285	240	M22x8	552
200	12	340	295	M22x8	619
250	12	395	350	M22x12	681
300	12	455	400	M22x12	734
350	12	505	460	M22x16	779
400	12	565	515	M26x16	832
500	12	670	620	M26x20	955
600	12	780	725	M30x20	1185
700	10	895	840	M30x24	1296
800	10	1015	950	M33x24	1399
900	10	1115	1050	M33x28	1515
1000	10	1230	1160	M36x28	1812
1200	10	1455	1380	M39x32	2033
1400	10	1675	1590	M39x36	2215
1600	10	1915	1820	M45x40	2560

\* - Lehetőség szerelvények gyártásár egyedi igények szerint (nyomásfokozat, méretek, felhasznált anyagok, működtetés, beépítés módja szerint).

A folyamatos műszaki fejlesztések miatt a gyártó fenntartja a termék változtatásának jogát.