

Gumiékes tolózár gázra › Elektromos hajtóművel Karimás csatlakozással

PN 10
PN 16

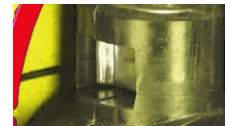
GÁZ



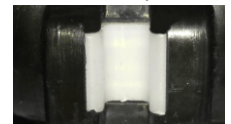
Ábra: 2931 DN80



Vízszintesen és függőlegesen megtámasztott dupla orsócsapág.



Cserélhető orsóanya.



Alacsony súrlódású csúszóelem alkalmazása.

Termék jellemzői:

- A ház, a fedél és az ék gömbszobrászattal készült EN-GJS 400-15.
- A tolózár teljes átömlésű, szűkítések nélkül.
- Teljes felületen vulkanizált ék, NBR gumival.
- Alacsony súrlódású csúszóelem alkalmazása.
- Cserélhető sárgaréz orsóanya.
- Menethengerelt orsó, 1.4021 rozsdamentes anyagból.
- Kis súrlódású orsócsapág vízszintes és függőleges síkban megtámasztva.
- O-gyűrűs orsótömítés, a záródugó O-gyűrűs része el van választva az áramló közegtől.
- Az O-gyűrűs tömítést ki lehet cserélni nyomás alatt a fedél leszerelése nélkül.
- Kicsavarodás biztos záródugó, ellenálló a külső szennyeződésekkel szemben.
- A fedelet a házzal összekötő csavarok horganyzottak, süllyesztettek és viasszal védettek.
- Epoxigyanta alapú, korrózióálló réteg vastagsága min. 250 mikron az EN 14.901 szabvány szerint, GSK RAL tanúsítvánnyal.
- A termék megfelel az EN 13774 szabványnak.
- Karimás csatlakozás az EN 1092-2 (DIN 2501) szabványok szerint; nyomásfokozat: PN10, PN16.
- Karimás csatlakozás a hajtás összeszereléséhez az ISO 5210 szabványnak megfelelően.
- Beépítési hossz - EN 558-A1, F5 (DIN 3202) a 2932-es termék esetében.
- Beépítési hossz - EN 558-A1, F4 (DIN 3202) a 2931-es termék esetében.
- Tolózár jelölése megfelel az EN 19 és az EN 1171 szabványoknak.

Felhasználási terület:

- Földgáz hálózatokban.
- Üzemi nyomás max.: 1.6 MPa.
- Üzemi hőmérséklet: -20°C-tól +60°C-ig.

Különböző kivitelek:

- EN-GJS 350-22-LT gömbszobrászattal készült. (-30°C)
- A fedelet a házzal összekötő csavarok korrózióálló acélból készülnek.

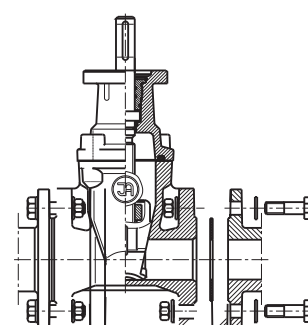
Műszaki vizsgálatok:

- Nyomáspróba vízzel az EN 1074-1, EN 1074-2 és az EN 12266-1 szerint.
- Ülék: 1,1 x PN
- Ház: 1,5 x PN
- Nyomáspróba levegővel az EN 12266-1 szabvány szerint.
- Ülék: 1,1 x PN
- Ház: 1,1 x PN
- Működtetési nyomaték tesztelve.

Felszerelés:

- Több fordulatú elektromos hajtómű robbanásbiztos EX kivitelben.
- Pneumatikus hajtómű.

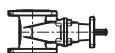
Beépítés:



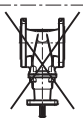
Ájánlott

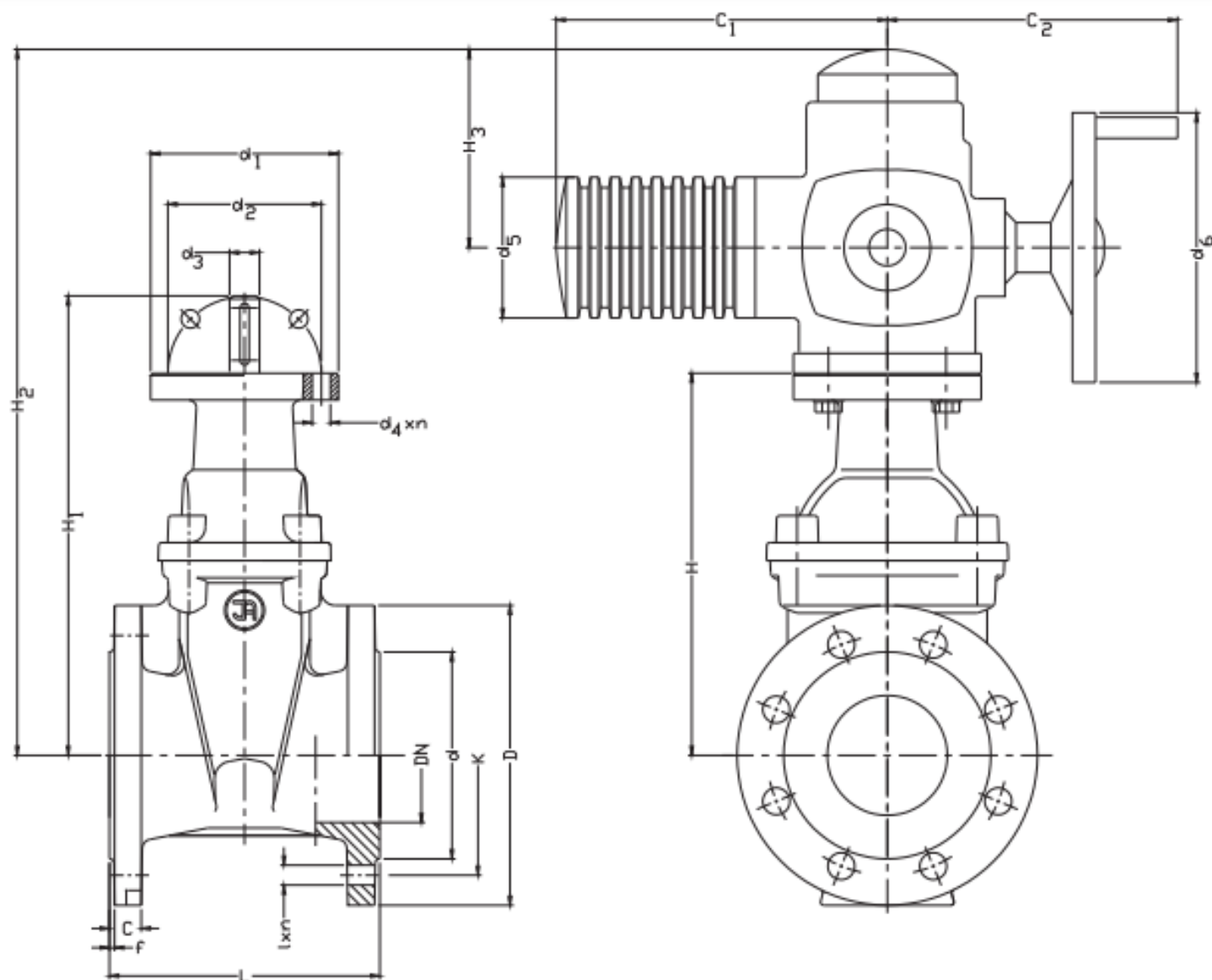


Megengedett



Nem megengedett





DN	2931 L	2932 L	C	f	D	d	K		I	n	C ₁	C ₂	d ₁	d ₂	d ₃	d ₄ x n	d ₅	d ₆	H	H ₁	H ₂	H ₃	AUMA Kivitel-karima/nyitó-záró nyomaték/ford. szám-	Tömeg 2931	Tömeg 2932	
[mm]						PN16 (PN10)																				[mm]
40	140	240	19	3	150	84	110	19	4	265	250	90	70	16	9x4	105	160	188	238	461	170	SA 7.2-F7	10-30	11	34	37
50	150	250	19	3	165	99	125	19	4	265	250	90	70	16	9x4	105	160	198	248	471	170	SA 7.2-F7	10-30	13,5	35	38
65	170	270	19	3	185	118	145	19	4	282	256	125	102	20	11x4	125	200	232	283	507	170	SA 7.6-F10	20-60	14	49	52
80	180	280	19	3	200	132	160	19	8	282	256	125	102	20	11x4	125	200	255	307	530	170	SA 7.6-F10	20-60	17	50	54
100	190	300	19	3	220	156	180	19	8	282	256	125	102	20	11x4	125	200	290	346	565	170	SA 7.6-F10	20-60	21	56	59
125	200	325	19	3	250	184	210	19	8	282	256	125	102	20	11x4	125	200	329	385	604	170	SA 10.2-F10	40-120	26	72	80
150	210	350	19	3	285	211	240	23	8	282	256	125	102	20	11x4	125	200	400	457	675	170	SA 10.2-F10	40-120	26	82	89
200	230	400	20	3	340	266	295	23	12 (8)	282	256	125	102	20	11x4	125	200	475	538	750	170	SA 10.2-F10	40-120	34,5	103	118
250	250	450	22	3	405	319	355 (350)	28 (23)	12	385	325	175	140	30	18x4	153	315	560	625	875	180	SA 14.2-F14	100-250	42,5	153	167
300	270	500	25	4	460	370	410 (400)	28(23)	12	385	325	175	140	30	18x4	153	315	635	700	950	180	SA 14.2-F14	100-250	51	181	208
350	290	550	27	4	520	429	470 (460)	28(23)	16	385	325	175	140	30	18x4	153	315	720	785	1033	180	SA 14.6-F14	300-500	60	276	314

A folyamatos műszaki fejlesztések miatt a gyártó fenntartja a termék változtatásának jogát.